

ERCIYES DAĞI HİSARCIK KAPI BÖLGESİNDEKİ 6 ADET DÜKKAN KİRALAMA TEKNİK ŞARTNAMESİ

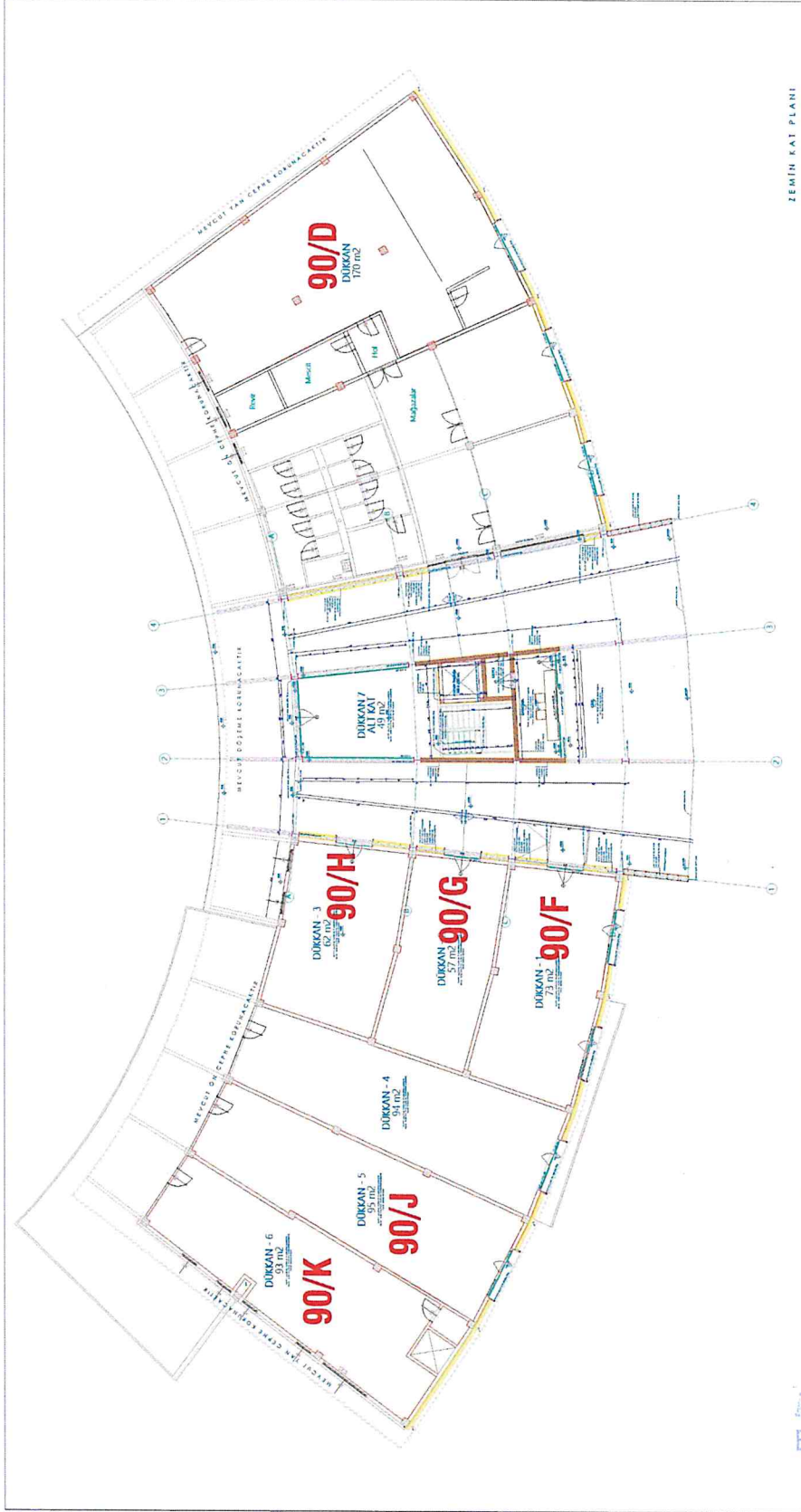
KİRAYA VERİLECEK DÜKKANLAR:

- Kiraya verilecek 90/F numaralı dükkan 73 m2 olup zemin seramik, duvarları alçı sıva tavanı ise alçıpan tavanıdır.
- Kiraya verilecek 90/G numaralı dükkan 57 m2 olup zemin seramik, duvarları alçı sıva tavanı ise alçıpan tavanıdır.
- Kiraya verilecek 90/H numaralı dükkan 62 m2 olup zemin seramik, duvarları alçı sıva tavanı ise alçıpan tavanıdır.
- Kiraya verilecek 90/J numaralı dükkan 95 m2 olup zemin seramik, duvarları alçı sıva tavanı ise alçıpan tavanıdır.
- Kiraya verilecek 90/K numaralı dükkan 93 m2 olup zemin seramik, duvarları alçı sıva tavanı ise alçıpan tavanıdır.
- Kiraya verilecek 90/D numaralı dükkan 170 m2 olup, zemini beton, duvarları kaba sıva, tavanı çatı olarak kiraya verilecektir.

KİRAYA VERİLECEK DÜKKANLARIN TESLİM ŞARTLARI:

- Dükkanlardaki ince yapı işleri kiracılar tarafından yapılacaktır.
- İdarece kiracılara dükkanlar teslim edildikten sonra dükkanlardaki bu imalatlardan kiracı sorumludur ve bu imalatlara verecekleri zararları karşılamakla yükümlü olacaktır.
- İdarenin onayı olmadan mahallerde ve imalatlarda değişiklik yapılmayacaktır.
- Dış cephelerde dükkan tabelası yapılması işi kullanıcıya aittir. Kullanıcı yaptıracığı tabela için Büyükşehir Belediyesinin belirlediği ölçü, malzeme, renk vb. standartlara uyacağını taahhüt eder. Tabelalar her dükkan için ortalı şekilde dükkan cephe sınırlarını geçmeyecek şekilde yerleştirilmelidir.
- İnce yapı işlerinin tamamı mutfak vb. tezgah, dolap tarzı mobilyalar kiracıya aittir.
- Kiralanacak her bağımsız bölümün elektrik ve mekanik tesisatı gerekli yerlerde bırakılacak kablo, boru ucu ve giderler ile teslim edilecek olup, dükkan içerisinde tesisat ile ilgili işlemler kiracılar tarafından yapılacaktır.
- Aydınlatma armatürü, elektrik anahtarları, mutfak, lavabo wc, tezgahı, batarya, klozet, kombi, radyatör, ısıtma sistemi elemanları vb. tüm ince yapı elemanları kiracı tarafından yaptırılacaktır.
- Ortak alanlar ile ilgili Kayseri Büyükşehir Belediyesi adına ayrı Doğalgaz, Elektrik, Su aboneliği olacaktır.
- Dükkanların Doğalgaz, Elektrik, Su abonelikleri her kiracı kendi adına ayrı ayrı yaptıracaktır.

ANNECI ÇORUĞU BİNA VE ÇEVRE
Etüt ve Projeler Dairesi Başkanı



Ahmet Şerif KAYA
Eliit ve Profesyonel Değerlendirici

(Handwritten signature in blue ink)